

## Communiqué de presse

Cergy, le 22 septembre 2023

### Valdoisiennes, dès 50 ans le dépistage du cancer du sein vous concerne

**Dans le département du Val-d'Oise, l'Assurance Maladie, le Site du Val-d'Oise du Centre Régional de Coordination des Dépistages des Cancers Île-de-France (CRCDC-IDF) et le comité départemental de la Ligue contre le cancer se mobilisent pour le dépistage du cancer du sein.**

Le cancer du sein est le cancer le plus fréquent chez la femme. En moyenne 1 femme sur 8 y sera confrontée au cours de sa vie. Pourtant, s'il est détecté tôt, il peut être guéri dans 9 cas sur 10.

Nos modes de vie (consommation d'alcool, tabagisme, sédentarité, alimentation non équilibrée et peu variée) et nos antécédents médicaux personnels peuvent augmenter les risques de cancer du sein.

La campagne nationale de sensibilisation a pour objectif de rappeler aux femmes âgées de 50 à 74 ans ne présentant pas de symptôme ou de risque particulier, l'importance de se faire dépister. La détection d'un cancer du sein à un stade précoce permet de le soigner plus facilement, avec des traitements moins agressifs et de limiter ainsi les séquelles.

C'est simple et gratuit. Si vous n'avez pas fait de mammographie depuis 2 ans, un courrier d'invitation vous est adressé, accompagné d'une liste de radiologues agréés sur le département pour vous inciter à prendre rendez-vous. La prise de rendez-vous chez un radiologue agréé dans un autre département est également possible.

Vous n'avez pas reçu de courrier d'invitation ? Contactez le site du Val-d'Oise du CRCDC-IDF.

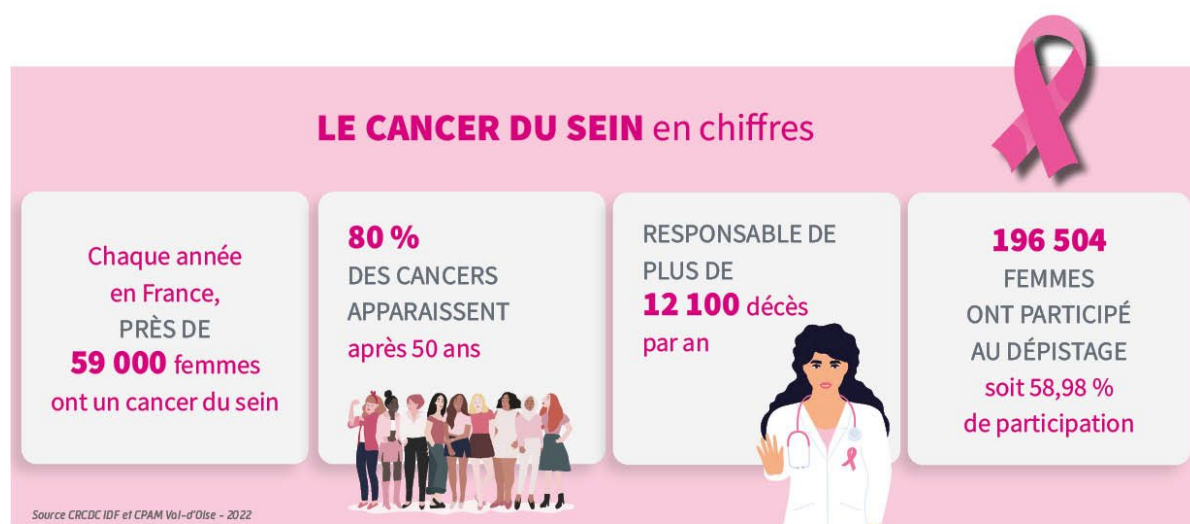
**L'Assurance Maladie prend en charge à 100 % la mammographie sans avance de frais.** Il suffit de présenter le courrier d'invitation et la carte Vitale. N'oubliez pas d'apporter vos précédentes mammographies. Si le radiologue ne détecte pas d'anomalies, une deuxième lecture de vos clichés est systématiquement faite par un second radiologue expert du CRCDC-IDF.

Un examen clinique des seins (observation et palpation) est réalisé à la suite de la mammographie. Si des examens complémentaires sont nécessaires (échographie, IRM), ils seront pris en charge dans les conditions habituelles de remboursement. Même entre deux mammographies, restez attentives aux éventuels changements (apparition d'une boule, modification de la peau, de l'aspect des seins), consultez sans tarder votre médecin ou votre gynécologue en cas de doute.

## Le dépistage du cancer du sein peut vous sauver la vie.

Pour en savoir plus, cliquez [ici](#).

Tout le long de l'année dans le département, l'Assurance Maladie, le site du Val-d'Oise du CRCDC et la Ligue contre le cancer informent et sensibilisent sur le dépistage du cancer du sein, véritable enjeu de santé public. Enfin, durant le mois d'octobre, des stands d'information seront proposés au public dans les accueils de l'Assurance Maladie.



### Assurance Maladie du Val-d'Oise

2 rue des Chauffours - 95017 Cergy-Pontoise

Site Internet : [www.ameli.fr](http://www.ameli.fr)

Site internet pour nous contacter : [www.ameli.fr/assure/adresses-et-contacts](http://www.ameli.fr/assure/adresses-et-contacts)

36 46 (appel gratuit) Accueil téléphonique du lundi au vendredi de 08h30 – 17h30



Contacts presse :

[communication.cpam-cergyponoise@assurance-maladie.fr](mailto:communication.cpam-cergyponoise@assurance-maladie.fr)

### CRCDC-IDF site du Val-d'Oise

Immeuble Le Centaure -14 A avenue du Centaure - 95800 Cergy-Saint-Christophe

0800 73 24 25 (appel gratuit)

Site internet : <https://www.depistage-cancers-idf.org/>



### Ligue contre le cancer

Comité du Val-d'Oise

1<sup>ER</sup> étage

141/145 rue Michel Carré - 95100 Argenteuil

01 39 47 16 16

Site internet : [www.ligue-cancer.net/cd95](http://www.ligue-cancer.net/cd95)